

ΔΕΚΕΜΒΡΙΟΣ 2021  
ΠΡΩΤΟ ΕΝΗΜΕΡΩΤΙΚΟ ΔΕΛΤΙΟ



## ΟΙ ΠΡΩΤΟΙ 6 ΜΗΝΕΣ ΠΕΡΑΣΑΝ ΤΟΣΟ ΓΡΗΓΟΡΑ...

...ΚΑΙ Η ΚΟΙΝΟΠΡΑΞΙΑ ΤΟΥ ΡΟΕΜΕ  
ΕΧΕΙ ΠΟΛΛΑ ΝΑ ΔΕΙΞΕΙ!

Το ΡΟΕΜΕ είναι η Αγγλική συντόμευση του “Project leading to an Exhibition for the incorporation of Migrant children into the European school frameworks” και από τον Ιούνιο 2021, όταν ξεκίνησε το έργο, οι εταίροι δουλεύουν σκληρά για την υλοποίηση των στόχων του έργου αυτού. Το τελικό αποτέλεσμα του έργου θα είναι η οργάνωση μιας σειράς σύνθετων εκθέσεων από μαθητές, ωστόσο το έργο στοχεύει επίσης στην βελτίωση της διδασκαλίας Ευρωπαϊκών γλωσσών, και ιδιαίτερα σε περιβάλλοντα Μη-Τυπικής Εκπαίδευσης, από εξοπλισμένους εκπαιδευτικούς γλωσσών, σε ντόπιους και μετανάστες μαθητές,



Οι μηνιαίες συσκέψεις των  
εταίρων του ΡΟΕΜΕ.

χρησιμοποιώντας ψηφιακούς πόρους με σκοπό να βελτιωθεί η εκμάθηση μιας δεύτερης γλώσσας. Το έργο ΡΟΕΜΕ εστιάζει επίσης στην ψηφιακή, φυσική, υλική και άυλη πολιτιστική κληρονομιά, χρησιμοποιώντας αυτά τα στοιχεία σε συνδυασμό με πρωτοποριακές εκπαιδευτικές πρακτικές και με τη βελτίωση των ψηφιακών δεξιοτήτων, έτσι ώστε να αναπτυχθούν οι ικανότητες των εκπαιδευτικών και να προωθηθεί η ένταξη των μεταναστών μαθητών στις χώρες υποδοχής τους.

### ΡΙΞΤΕ ΜΙΑ ΜΑΤΙΑ ΣΤΗΝ ΙΣΤΟΣΕΛΙΔΑ ΤΟΥ ΕΡΓΟΥ

Είναι διαθέσιμη στα Αγγλικά, τα Γαλλικά, τα Ελληνικά και τα Πορτογαλικά και μπορείτε, εκτός από το να δείτε και να κατεβάσετε τα παραδοτέα του έργου, να διαβάσετε άρθρα που σχετίζονται με τα θέματα με τα οποία ασχολείται το έργο.

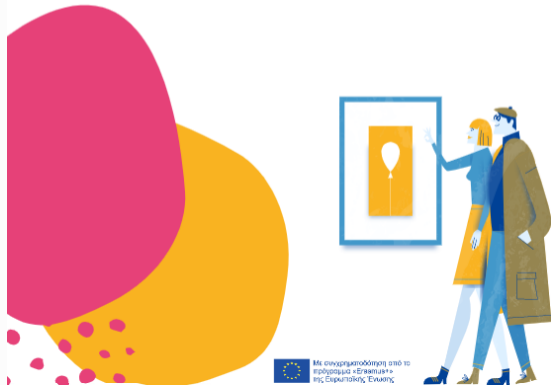


Με συγχρηματοδότηση από το  
πρόγραμμα «Erasmus+»  
της Ευρωπαϊκής Ένωσης





## ΙΟΙ Ηλεκτρονική Έκθεση



Το εξώφυλλο της Ηλεκτρονικής Έκθεσης του ΡΟΕΜΕ

## ΕΠΟΜΕΝΑ ΒΗΜΑΤΑ

Η κοινοπραξία αυτή τη στιγμή εργάζεται πάνω στο δεύτερο ΠΠ του έργου, δηλαδή τη δημιουργία Ηλεκτρονικών Φύλλων Εργασίας που εστιάζουν σε θέματα που σχετίζονται με την πολιτιστική κληρονομιά των χωρών εταίρων. Κάθε εταίρος έχει δημιουργήσει 3 Ηλεκτρονικά Φύλλα Εργασίας, τα οποία μεταφράζονται επί του παρόντος στις γλώσσες των εταίρων του έργου. Τα Ηλεκτρονικά Φύλλα Εργασίας δημιουργούνται με σκοπό να χρησιμοποιηθούν από εκπαιδευτικούς δεύτερης γλώσσας σε περιβάλλοντα Μη-Τυπικής Εκπαίδευσης. Στόχος είναι να αξιοποιηθούν οι γλωσσικές δεξιότητες των μεταναστών μαθητών μέσω της χρήσης περιεχομένου για την πολιτιστική κληρονομιά, προωθώντας την ένταξή τους όχι μόνο μέσω της εκμάθησης της γλώσσας της χώρας υποδοχής τους, αλλά και της απόκτησης γνώσεων για την πολιτιστική κληρονομιά των ευρωπαϊκών χωρών.

## ΤΙ ΕΧΟΥΜΕ ΚΑΝΕΙ ΜΕΧΡΙ ΤΩΡΑ;

Το πρώτο Πνευματικό Παραδοτέο του έργου ΡΟΕΜΕ ολοκληρώθηκε και μεταφράστηκε στις γλώσσες των εταίρων του έργου. Πρόκειται για μια Ηλεκτρονική Έκθεση η οποία θέτει ένα πλαίσιο εννοιών που θα λειτουργήσει ως βάση για τα επόμενα πνευματικά παραδοτέα του έργου. Η Ηλεκτρονική έκθεση ΡΟΕΜΕ παρέχει μια συνοπτική περιγραφή του υπάρχοντος ψηφιακού και ανοιχτού εκπαιδευτικού υλικού, με στόχο να εξοπλίσει τους εκπαιδευτικούς με ελκυστικές διδακτικές δραστηριότητες εντός και εκτός της τάξης, καθώς επίσης παρουσιάζει στρατηγικές και κάνει προτάσεις για τη χρήση μη τυπικών προσεγγίσεων στη διδασκαλία μιας δεύτερης γλώσσας.

## ΕΤΑΙΡΟΙ

LES APPRIMEURS

iasis



 [POEMEproject](#)

 [poemeproject.eu](http://poemeproject.eu)

Με συγχρηματοδότηση από το πρόγραμμα «Erasmus+» της Ευρωπαϊκής Ένωσης

Η υποστήριξη της Ευρωπαϊκής Επιτροπής στην παραγωγή της παρούσας έκδοσης δε συνιστά αποδοχή του περιεχομένου, το οποίο αντικατοπτρίζει αποκλειστικά τις απόψεις των συντακτών της, και η Επιτροπή δεν μπορεί να αναλάβει την ευθύνη για οποιαδήποτε χρήση των πληροφοριών που περιέχονται σε αυτήν.

Αριθμός Έργου: 2020-1-FR01-KA226-SCH-095081